



Organizační struktura Katedry psychologie FF UP v Olomouci

Vedoucí katedry:

- zodpovídá za celkový chod pracoviště
- zodpovídá za technicko-organizační záležitosti
- řeší personální otázky a rozpočet
- zastupuje pracoviště směrem k FF a UP, dále směrem k veřejnosti
- schvaluje změny ve studijním plánu (v součinnosti s garantkou oboru a vedoucími výzkumných oblastí)
- schvaluje personální obsazení výuky (v součinnosti s garantkou oboru a vedoucími výzkumných oblastí)
- schvaluje podobu přijímacího řízení do studijních oborů a doporučuje děkanovi studenty k přijetí do bc a mgr studia
- schvaluje harmonogram akademického roku pracoviště
- schvaluje akreditační spis před odesláním akreditační komisi (v součinnosti s garantkou oboru)
- řeší stížnosti studentů a členů katedry
- schvaluje k realizaci výzkumné záměry členů a doktorandů katedry (v součinnosti se zástupcem pro vědu a výzkumu a vedoucími výzkumných oblastí)
- zodpovídá a provádí pravidelné hodnocení a odměňování pracovníků

Zástupci vedoucího

- spolu s vedoucím katedry tvoří nejužší vedení katedry
- zastupují pracoviště směrem k FF a UP, dále směrem k veřejnosti v nepřítomnosti vedoucího
- řeší v součinnosti s vedoucím organizační a odborné záležitosti dle agendy zástupce
- zástupce pro vědu a výzkum je předsedou vědecké rady katedry

Tajemnice

- připravuje harmonogram akademického roku pracoviště
- zodpovídá za organizační průběh obhajob kvalifikačních prací
- zadává přípravu posudků pro kvalifikační práce
- organizačně zabezpečuje průběh rigorózních řízení
- zodpovídá za organizační průběh SZZk (ve spolupráci s asistentkou katedry)
- připravuje změny ve studijním plánu (modrá kniha a STAG) – ve spolupráci s asistentkou katedry
- řeší otázky STAGu – ve spolupráci s asistentkou katedry
- je ECTS koordinátorem katedry



- je členkou vedení katedry

Garantka oboru

- předsedá obhajobám kvalifikačních prací (tuto kompetenci může delegovat na libovolného člena katedry)
- schvaluje změny ve studijním plánu (v součinnosti s vedoucím katedry)
- schvaluje personální obsazení výuky (v součinnosti s vedoucím katedry)
- schvaluje akreditační spis před odesláním akreditační komisi (v součinnosti s vedoucím katedry)
- je členkou vedení katedry

Vedoucí výzkumných oblastí

- vyjadřují se k odborným otázkám výuky a vědy v jejich kompetenci
- konzultují/ supervidují odborné záležitosti pro danou oblast na katedře
- doporučují personální obsazení výuky
- odborně garantují a koordinují výzkum pro danou oblast na katedře
- schvalují nové výzkumné záměry členů katedry a doktorandů (v dané oblasti)
- schvalují průběžné zprávy realizovaných výzkumů na katedře
- jednou ročně referují o činnosti v dané oblasti na katedře za uplynulý rok
- jsou členy vědecké rady katedry a členy vedení katedry

Předsedové oborových rad

- zodpovídají za odbornou kvalitu a celkový průběh DSP
- řeší organizačně-technické záležitosti DPS (můžou delegovat na tajemníka OR nebo jiného člena OR) – v součinnosti s vedoucím katedry
- doporučují děkanovi k přijetí studenty do DSP (ve součinnosti s vedoucím pracoviště)
- doporučují děkanovi obsazení komisí SZK
- doporučují děkanovi obsazení OR
- předsedají rigoróznímu řízení (můžou delegovat na dalšího člena OR)
- předsedají obhajobám disertačních prací
- jsou členy vedení katedry

Tajemník oborových rad

- zastupuje předsedy oborových rad, pokud je tím pověřen
- řeší technicko - organizační záležitosti v kompetenci OR
- řeší STAG v oblasti OBD (může pověřit jiného člena OR)
- informuje členy oborových rad a školitele o jejich povinnostech

Vědecký tajemník

- v organizačních záležitostech vědy a výzkumu zastupuje pracoviště směrem k FF a UP
- je garantem OBD na pracovišti, zodpovídá za vykazování publikačních výstupů

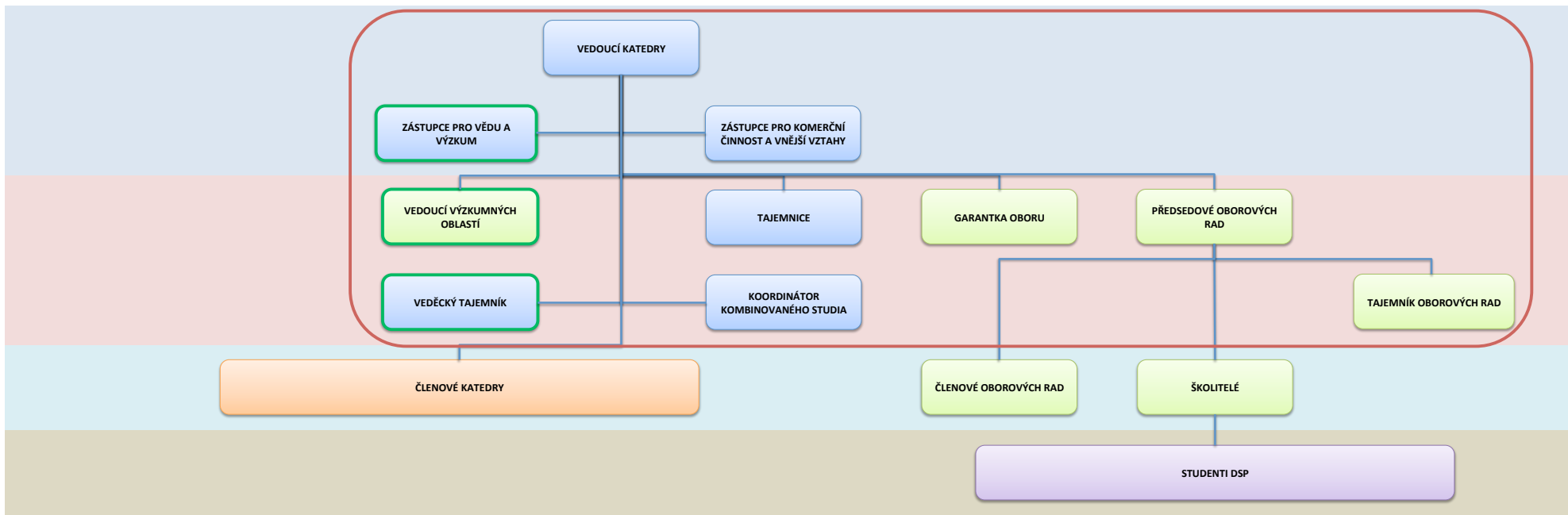
- poskytuje informace z oblasti vědy a výzkumu členům katedry
- je členem vedení katedry

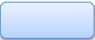





Členové oborových rad

- účastní se jednání OR
- poskytují náměty k fungování DSP
- účastní se obhajob disertačních prací
- účastní se rigorózních řízení

Školitelé

- zodpovídají za stanovení individuálního studijního plánu svých doktorandů
- referují 1x ročně o průběhu studia svých doktorandů
- pravidelně (minimálně 4x do roka) konzultují s doktorandem postup jeho studia
- navrhují ukončení studia svých doktorandů
- navrhují témata pro přijímání nových DSP studentů



- | | | | | | |
|---|---------------------------------|---|-------------------------|---|--------------------------|
|  | ORGANIZAČNÍ A MANAŽERSKÉ POZICE |  | VĚDECKÁ RADA KATEDRY |  | VEDENÍ KATEDRY |
|  | VYŠŠÍ ODBORNÉ POZICE |  | ZÁKLADNÍ ODBORNÉ POZICE |  | PŘÍPRAVNÉ ODBORNÉ POZICE |

Zpracoval: Dr. Šucha, Dr. Seidl

Schválil: Dr. Šucha

Verze 2. 0, datum 1. prosince 2013