



DEPARTMENT
OF PSYCHOLOGY

PHILOSOPHICAL FACULTY
PALACKY UNIVERSITY IN OLOMOUC
CZECH REPUBLIC

Charakteristiky „vybodovaných“ řidičů v ČR

Petr Zámečník



OBSAH

- **Popis souboru**
- **Vybodování dle řídičského oprávnění**
- **Vybodování dle věku**
- **Vybodování a města**
- **Specifika provinění**
- **Podruhé vybodování**
- **Shrnutí**

Popis souboru aneb jak spolehlivá data máme

- Soubor obsahuje statistiku osob, kterým bylo v období od 01/2006 do 12/2013 odebráno ŘO z důvodu bodového hodnocení + 9 cizinců
- Za dané období došlo maximálně ke třem vybodováním téže osoby - 56289 osobám bylo ŘO odebráno z důvodu BH alespoň jednou, 1327 alespoň dvakrát a 13 osobám celkem třikrát
- 112 osob má více jak 50 bodů, nejvíce 490
- 1,3% pochybné hodnoty

Traktory v moderní kultuře

Odebraná ŘO dle pohlaví

Pohlaví	N	%
Muž	52989	94,1
Žena	3300	5,9
Počet skupin	Muži 5,2 Ženy 3,6	

Počet skupin ŘO

Počet skupin	N	%
0	3415	6,1
1	74	0,1
2	442	0,8
3	14968	26,6
4	16025	28,5
5	1728	3,1
6	5828	10,4
7	3653	6,5
8	433	0,8
9	3062	5,4
10	2498	4,4
11	203	0,4
12	3074	5,5
13	34	0,1
14	290	0,5
15	2	0,0
16	560	1,0

Jednotlivé skupiny ŘO

Skupina oprávnění	N
AM	52646
A1	35547
A2	13007
A	11746
B1	52268
B	52287
C1	14363
C	14507
D1	1040
D	1058
BE	8162
C1E	6900
CE	6972
D1E	831
DE	845
T	15577

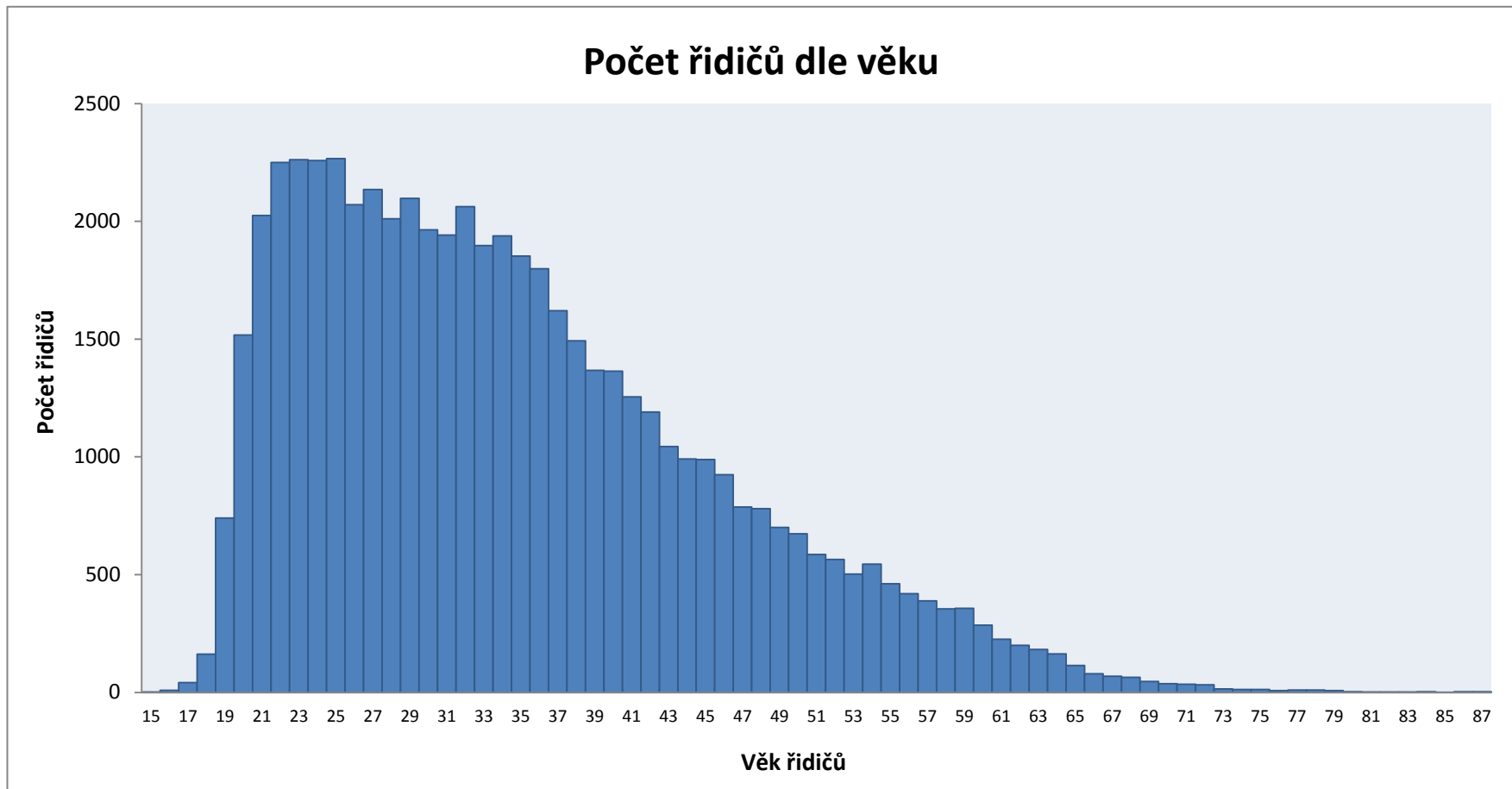
Tak šel čas s vybodovanými

ŘO odebráno v jednotlivých letech		
	Frequency	Percent
2006	92	,2
2007	3310	5,9
2008	8565	15,2
2009	10860	19,3
2010	10294	18,3
2011	9129	16,2
2012	7687	13,7
2013	6352	11,3

Doba držení oprávnění			
Skupina	Průměr	SD	Medián
B1	16,5	10,2	15
B	16,5	10,2	15
AM	17,2	11,3	15
BE	17,4	10,6	16
C1E	17,6	11,0	17
CE	17,8	11,1	17
D1	18,9	10,8	19
D	19,1	10,8	19
C1	19,3	11,3	18
C	19,4	11,3	19
T	19,9	11,6	19
D1E	20,0	10,8	20
DE	20,1	10,7	20
A2	21,9	12,7	19
A1	22,3	10,2	20
A	23,4	12,4	21

Věk při odebrání poprvé	
Mean all	34,7
Mean AM	34,9
Mean A1	34,9
Mean A2	35,0
Mean A	38,7
Mean B1	38,7
Mean B	38,8
Mean C1	38,8
Mean C	39,6
Mean D1	41,2
Mean D	41,2
Mean C1E	41,2
Mean CE	41,3
Mean D1E	46,0
Mean DE	46,1
Mean BE	47,3
Mean T	47,4

Mladí a neklidní



Cesta z města?

- Stotisícová města mají rovnoměrné pokrytí
- Města drží proporční průměr vzhledem k počtu obyvatel

vybodování města	Frqc	%
Praha	6901	12,3
Brno	2950	5,2
Ostrava	1713	3,0
Teplice	1338	2,4
Plzeň	1073	1,9
Ústí nad Labem	1035	1,8
Olomouc	903	1,6
Sokolov	847	1,5
Chomutov	841	1,5
Kladno	818	1,5
Karlovy Vary	779	1,4
Děčín	769	1,4
České Budějovice	768	1,4
Zlín	722	1,3
Liberec	702	1,2
Černošice	652	1,2
Česká Lípa	636	1,1
Nové Město nad Metují	23	,0

Jak jsem se stal vybudovaným

- Profil 2-3-7 je nejčastější kombinace

1B	Frqc	%	2B	Frqc	%	3B	Frqc	%	4B	Frqc	%	5B	Frqc	%	6B	Frqc	%	
0	29921	53,20	17195	30,50	25959	46,10	47340	84,10	48244	85,70	46933	83,4						
1	14476	25,71	10304	18,31	15323	27,21	7149	12,71	7521	13,41	7863	14,0						
2	6784	12,12	8313	14,82	9117	16,22	1193	2,12	487	,92	1288	2,3						
3	2994	5,33	7454	13,23	3969	7,13	370	,73	31	,13	153	,3						
4	1286	2,34	5458	9,74	1529	2,74	96	,24+	6	,04	28	,0						
5	496	,95	3686	6,55	324	,65	43	,1	17B	Frqc	%	5	9	,0				
6	207	,46	2371	4,26	60	,16	28	,00	28030	49,86	4	,0						
7	77	,17	929	1,77	7	,07	18	,01	12584	22,47	5	,0						
8	24	,08	354	,68	1	,08	20	,02	10400	18,58	1	,0						
9+	24	,09+	225	,2			9+	32	,03	3372	6,09+	5	,0					
										4	1277	2,3						
										5	413	,7						
										6+	213	,2						

Pásky nad zlato

provinění	poprvé	podruhé
Světla	4,5	3,5
porušení zákazové nebo příkazové značky (kromě překročení nejvyšší dovolené rychlosti, porušení zákazu předjíždění a značek B 28 a B 29)	12	7
rychlost obec <20	17,5	12,5
rychlost mimo obec <30	3	-
pásky a sedačky	21	28
telefon	5,5	6
rychlost obec >20	7	6,5
bez řidičáku	5,5	11,5
Alkohol a drogy	12,5	10
celkem	88,50%	85,00%

Poprvé a podruhé – učíme se z vlastních chyb?

- 56288 řidičů potřebovalo 5,3 přestupku na 1. vybodování
- Přičemž 52% byly jednorázové prohřešky, 23% 2x, 11% 3x a 6% 4x
- 1226 řidičů potřebovalo 4,8 přestupku na 2. vybodování
- 60% přestupků jednou, 24% 2x, 9% 3x a 4% 4x
- Druhé vybodování za 21 měsíců

Distribuce přestupků

	1B	2B	3B	4B	5B	6B	7B
Poprvé	15,5	38,5	18	4	3	4	17,5
Podruhé	10,5	31,5	24	8	2,5	2	22

Šťastně spolu až do smrti?

- Vybodovaní jsou v souladu s bodovanými a mrtvými
- V principu není rozdíl mezi prvo- a druho-vybodovanými
- Geograficky je distribuce rovnoměrná
- Osvědčená bojová formace 2-3-7, přičemž pásy a rychlost jsou hlavní prohřešky
- Osobák a traktor vidíme nejčastěji



DEPARTMENT
OF PSYCHOLOGY
PHILOSOPHICAL FACULTY
PALACKY UNIVERSITY IN OLOMOUC
CZECH REPUBLIC

Děkuji za pozornost

